

Latitude 13

Education Series

Quick Start Guide

Hurtig startguide

Pikaopas

Hurtigstart

Snabbstartguide



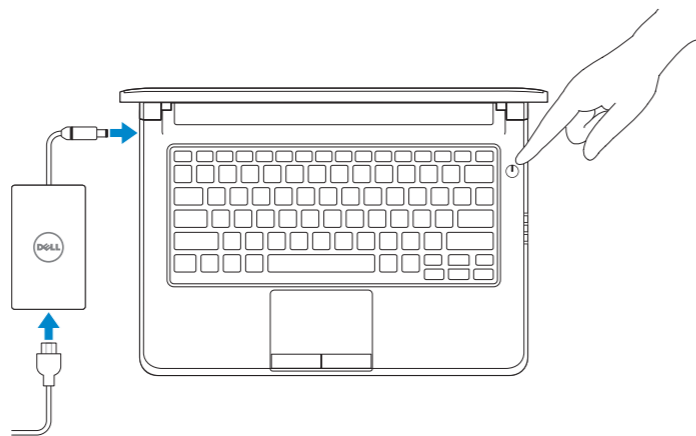
1 Connect the power adapter and press the power button

Tiislut strømadapteren og tryk på tænd/sluk-knappen

Kytke verkkolaite ja paina virtapainiketta

Slik kobler du til strømadapteren og trykker på strømknappen

Anslut strømadaptern och tryck på strömbrytaren



2 Finish operating system setup

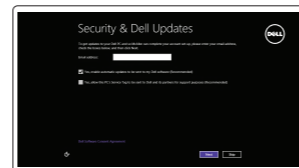
Afslut konfiguration af operativsystem

Suorita käyttöjärjestelmän asennus loppuun

Fullfør oppsett av operativsystemet

Slutför inställningen av operativsystemet

Windows 7



Enable security and updates

Aktivér sikkerhed og opdateringer

Ota suojaus ja päivitykset käyttöön

Aktiver sikkerhet og oppdateringer

Aktivera säkerhet och uppdateringar



Connect to your network

Opret forbindelse til netværket

Muodosta verkkoyhteys

Koble deg til nettverket ditt

Anslut till ditt nätverk

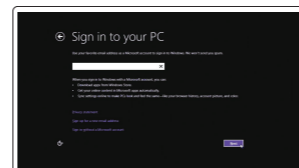
NOTE: If you are connecting to a secured wireless network, enter the password for the wireless network access when prompted.

BEMÆRK: Hvis du tilslutter til et sikret trådløst netværk, indtast adgangskoden til det trådløse netværk når du bliver bedt om det.

HUOMAUTUS: Jos muodostat yhteyttä suojattuun langattomaan verkkoon, anna langattoman verkon salasana kun sitä pyydetään.

MERK: Angi passwordet for å få tilgang til det trådløse nettverket når du blir bedt om det for å få kobles til det sikrede trådløse nettverket.

ANMÄRKNING: Ange lösenordet för åtkomst till det trådlösa nätverket när du blir ombedd om du ansluter till ett skyddat trådlöst nätverk.



Sign in to your Microsoft account or create a local account

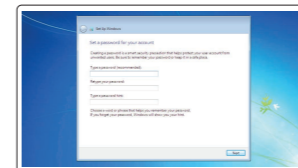
Log på din Microsoft-konto eller opret en lokal konto

Kirjaudu Microsoft-tiililles tai luo paikallinen tili

Logg inn på Microsoft-kontoen din eller opprett en lokal konto

Logga in till ditt Microsoft-konto eller skapa ett lokalt konto

Windows 7



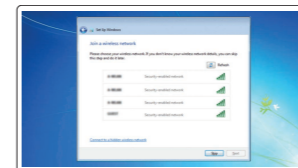
Set up password for Windows

Opret adgangskode til Windows

Määritä Windowsin salasana

Sett opp passord for Windows

Ställ in lösenord för Windows



Connect to your network

Opret forbindelse til netværket

Muodosta verkkoyhteys

Koble deg til nettverket ditt

Anslut till ditt nätverk

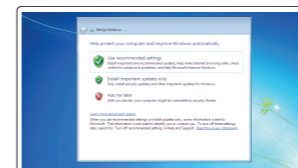
NOTE: If you are connecting to a secured wireless network, enter the password for the wireless network access when prompted.

BEMÆRK: Hvis du tilslutter til et sikret trådløst netværk, indtast adgangskoden til det trådløse netværk når du bliver bedt om det.

HUOMAUTUS: Jos muodostat yhteyttä suojattuun langattomaan verkkoon, anna langattoman verkon salasana kun sitä pyydetään.

MERK: Angi passwordet for å få tilgang til det trådløse nettverket når du blir bedt om det for å få kobles til det sikrede trådløse nettverket.

ANMÄRKNING: Ange lösenordet för åtkomst till det trådlösa nätverket när du blir ombedd om du ansluter till ett skyddat trådlöst nätverk.



Protect your computer

Beskyt din computer

Suojaa tietokoneesi

Beskytt datamaskinen

Skydda din dator

Ubuntu

Follow the instructions on the screen to finish setup.

Følg instruksjonerne på skjermen for at avslutte opsætning.

Suorita asennus loppuun noudattamalla näytön ohjeita.

Følg instruksene i skjermen for å gjøre ferdig oppsettet.

Slutför inställningen genom att följa anvisningarna på skärmen.

Locate Dell apps in Windows 8.1

Find dine Dell-apps i Windows 8.1 | Paikanna Dell-sovellukset Windows 8.1:stä

Finn Dell-apper i Windows 8.1 | Hitta Dell-appar i Windows 8.1



Register My Device

Register your computer

Registrer computeren | Rekisteröi tietokone

Registrer datamaskinen din | Registrera din dator



Dell Backup and Recovery

Backup, recover, repair, or restore your computer

Sikkerhedskopier, genopret, reparer eller gendan din computer

Varmuskopioi, palauta tai korjaa tietokoneesi

Sikkerhedskopier, gjenoppsett eller reparer datamaskinen

Säkerhetskopiera, återhämta, reparera eller återställ din dator



Dell Data Protection | Protected Workspace

Protect your computer and data from advanced malware attacks

Beskyt din computer og dine data mod avancerede malware-angreb

Suojaa tietokoneesi ja tietosi edistyneiltä haittaohjelmistohyökkäyksiltä

Beskytt datamaskinen og data fra avansert, skadelig programvare

Skydda din dator och data från avancerade attacker från skadlig kod



Dell SupportAssist

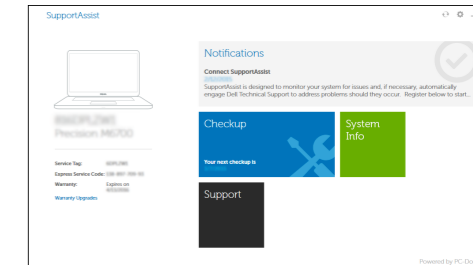
Check and update your computer

Tjek og opdater din computer

Tarkista ja päivitä tietokoneesi

Kontroller og oppdater datamaskinen

Kontrollera och uppdatera din dator



Product support and manuals

Produktsupport og manualer
Tuotetuki ja käyttöoppaat
Produkstøtte og håndbøger
Produktsupport och handböcker

Contact Dell

Kontakt Dell | Dellin yhteystiedot
Kontakt Dell | Kontakta Dell

Regulatory and safety

Lovgivningsmæssigt og sikkerhed
Säädöstenmukaisuus ja turvallisuus
Lovpålagte forhold og sikkerhet
Reglering och säkerhet

Regulatory model

Regulatorisk model | Säädösten mukainen malli
Regulerende modell | Regleringsmodell

Regulatory type

Regulatorisk type | Säädösten mukainen tyyppi
Regulerende type | Regleringstyp

Computer model

Computermodell | Tietokoneen malli
Datamaskinmodell | Datormodell

[Dell.com/support](#)

[Dell.com/support/manuals](#)

[Dell.com/support/windows](#)

[Dell.com/support/linux](#)

[Dell.com/contactdell](#)

[Dell.com/regulatory_compliance](#)

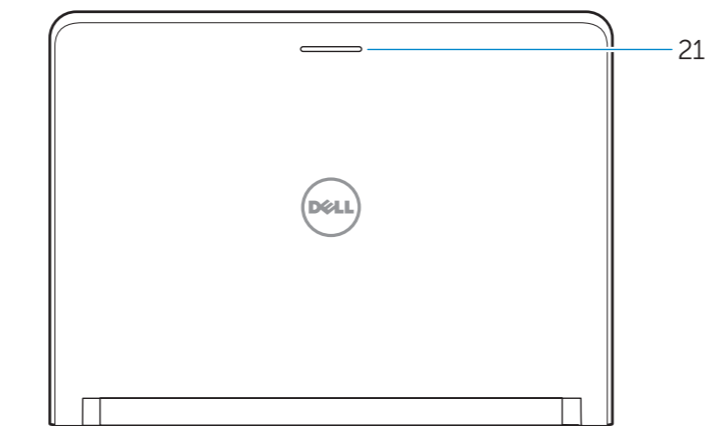
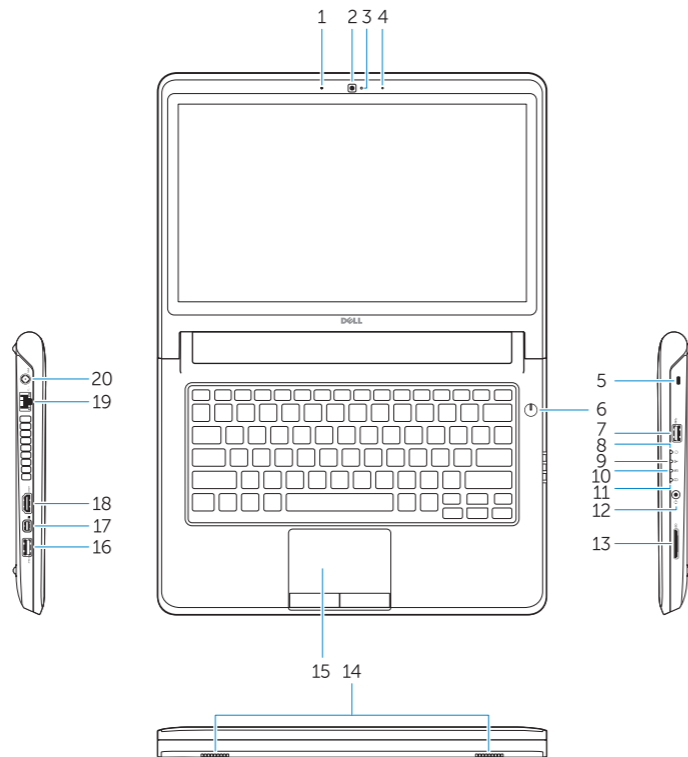
P47G

P47G002

Latitude -3350

Features

[Funktioner](#) | [Ominaisuudet](#) | [Funksjoner](#) | [Funktioner](#)



1. Microphone
2. Camera
3. Camera-status light
4. Microphone
5. Security-cable slot
6. Power button
7. USB 3.0 connector
8. Power-status light
9. Wireless-status light
10. Battery-status light
11. Hard-drive activity light
12. Headset connector
13. SD-card reader
14. Speakers
15. Touchpad
16. USB 3.0 connector
17. Mini DisplayPort connector
18. HDMI connector
19. RJ45 connector
20. Power connector
21. Network-status Light

1. Mikrofon
2. Kamera
3. Kamerastatusindikator
4. Mikrofon
5. Sikkerhedskabelslot
6. Tænd/sluk-knap
7. USB 3.0-stik
8. Indikator for strømstatus
9. Statusindikator for trådløs
10. Batteristatusindikator
11. Indikator for harddiskaktivitet
12. Hovedtelefonstik
13. SD-kortlæser
14. Højtalere
15. Berøringsplade
16. USB 3.0-stik
17. Mini-DisplayPort-stik
18. HDMI-stik
19. RJ45-stik
20. Strømkontakt
21. Netværksstatusindikator

1. Mikrofoni
2. Kamera
3. Kameran tilan merkkivalo
4. Mikrofoni
5. Suojakaapelin paikka
6. Virtapainike
7. USB 3.0 -liitäntä
8. Virran merkkivalo
9. Langattoman yhteyden tilavallo
10. Akun tilavallo
11. Kiintolevyn toimintavallo
12. Kuulokeliitäntä
13. SD-kortinlukija
14. Kaiuttimet
15. Kosketuslevy
16. USB 3.0 -liitäntä
17. Mini DisplayPort -liitin
18. HDMI-liitin
19. RJ45-liitäntä
20. Virtaliitäntä
21. Verkon tilan merkkivalo

1. Mikrofon
2. Kamera
3. Statuslys for kamera
4. Mikrofon
5. Spor for sikkerhetskabel
6. Strømknapp
7. USB 3.0-kontakt
8. Statuslampe for strøm
9. Statuslampe for trådløs
10. Statuslampe for batteri
11. Aktivitetslampe for harddisk
12. Kontakt for hodetelefon
13. SD-kortleser
14. Høytalere
15. Styreplate
16. USB 3.0-kontakt
17. Mini DisplayPort-kontakt
18. HDMI-kontakt
19. RJ45-kontakt
20. Strømkontakt
21. Statuslys til nettverket

1. Mikrofon
2. Kamera
3. Kamerastatuslampe
4. Mikrofon
5. Plats för kabelläs
6. Strömbrytare
7. USB 3.0-kontakt
8. Strömstatuslampe
9. Statuslampe för trådlösa nätverk
10. Batteristatuslampe
11. Lampa för hårddiskaktivitet
12. Headsetkontakt
13. SD-kortläsare
14. Högtalare
15. Pekskiva
16. USB 3.0-kontakt
17. Mini-DisplayPort-kontakt
18. HDMI-kontakt
19. RJ45-kontakt
20. Nätkontakt
21. Nätverksstatuslampe



OY6D26A00

© 2015 Dell Inc.

© 2015 Microsoft Corporation.

© 2015 Canonical Ltd.

Printed in China.

2015-08